

## Wer gehört dazu?

Die Zahl der SIEGEL-Schulen steigt seit der SIEGEL-Gründung im Jahr 2000 stetig.

2020 tragen bundesweit rund 1.650 weiterführende Schulen das SIEGEL. Alle Schulformen sind dabei: Allgemeinbildende Schulen der Sekundarstufe I (51%), mit Sekundarstufe II (29%), Förderschulen (14%) und Berufsbildende Schulen mit Vollzeitbildungsgängen (6%).

Alle Schulen mit Berufswahl-SIEGEL sind auf der Standortkarte zu finden. Die Homepage [www.netzwerk-berufswahlsiegel.de](http://www.netzwerk-berufswahlsiegel.de) bietet außerdem viele Infos.

Rund 1.600 meist ehrenamtliche Audit- und Jury-Mitglieder begleiten den SIEGEL-Prozess insgesamt. In den regionalen SIEGEL-Jurys und Audit-Teams engagieren sich Vertreterinnen und Vertreter aus Unternehmen, Verbänden und Stiftungen der Wirtschaft, aus dem Schulbereich, der Elternschaft, von Universitäten, Bildungsbüros oder den Agenturen für Arbeit. Arbeitgeberpräsident Rainer Dulger zählt zu den Schirmherren des Netzwerks.

Das bundesweite Netzwerk Berufswahl-SIEGEL wird von SCHULEWIRTSCHAFT Deutschland getragen. SCHULEWIRTSCHAFT unterstützt mit vielen regionalen Netzwerken die erfolgreiche Zusammenarbeit von Schulen und Unternehmen.

## Kontakt

Netzwerk Berufswahl-SIEGEL  
c/o SCHULEWIRTSCHAFT Deutschland  
Breite Straße 29 | 10178 Berlin  
Telefon: 030 2033-1510  
[info@netzwerk-berufswahlsiegel.de](mailto:info@netzwerk-berufswahlsiegel.de)



[www.netzwerk-berufswahlsiegel.de](http://www.netzwerk-berufswahlsiegel.de)  
twitter: @berufwahlsiegel

## SIEGEL-News

Erhalten Sie wichtige Neuigkeiten über das Berufswahl-SIEGEL per E-Mail und abonnieren Sie den Newsletter.



[www.netzwerk-berufswahlsiegel.de/newsletter/](http://www.netzwerk-berufswahlsiegel.de/newsletter/)

Träger:



Schirmherrin:



Förderer:



NETZWERK  
BERUFSWAHL  
SIEGEL

# Das Berufswahl- SIEGEL

Berufsorientierung.  
Ausgezeichnet.  
Mit Siegel!

Fotos: Florian Freund  
02/2022



# Berufsorientierung. Ausgezeichnet. Mit SIEGEL!

Berufliche Orientierung mit Qualität ebnet für die Schülerinnen und Schüler den Weg in das Arbeits- und Berufsleben, macht den Einstieg leichter und gibt Perspektiven.



Sie sind auf der Suche nach Fachkräften?

Sie suchen neue Auszubildende oder dual Studierende, am besten von einer engagierten Schule mit praxisnaher Berufsorientierung?

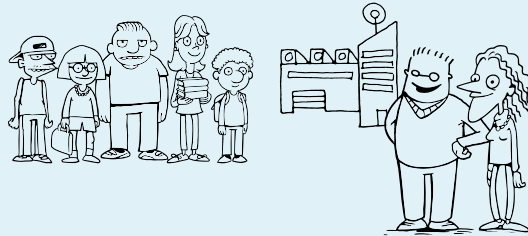
Sie setzen auf Schülerinnen und Schüler, die schon eine Vorstellung vom Berufs- und Arbeitsleben haben?

Oft wissen Schülerinnen und Schüler noch nicht, wo ihre Stärken liegen, welcher Beruf zu ihnen passt und welche beruflichen Möglichkeiten und Perspektiven es überhaupt gibt. Wenn die Schule sie erfolgreich auf den Übergang in Ausbildung und Beruf vorbereitet, dann ist ihre Berufliche Orientierung ausgezeichnet: Schulen mit Berufswahl-SIEGEL leisten genau das.

Bei der Kooperation mit SIEGEL-Schulen können Sie sich deshalb auf eine überdurchschnittliche Berufliche Orientierung der Schülerinnen und Schüler verlassen.

## Was ist das Berufswahl-SIEGEL?

- Mit der Bewerbung für das Berufswahl-SIEGEL startet für die Schulen ein Zertifizierungsverfahren.
- Dabei sucht ein Auditteam die Schule auf, begutachtet die Konzepte und Aktivitäten zur Beruflichen Orientierung, interviewt Schülerinnen und Schüler, Eltern und Kooperationspartner.
- Im Nachgang wird über die SIEGEL-Vergabe entschieden und erhält die Schule intensives Feedback.
- Nach einigen Jahren steht die Re-Zertifizierung an.
- In den Auditteams und Jurys sind immer auch Wirtschafts- und Unternehmensvertreterinnen und -vertreter dabei.



Werden Sie Teil unseres Netzwerks  
mit über **1.650 Schulen!**

## Sie wollen einfach Gutes für junge Menschen vor dem Berufsstart tun?

Dann schauen Sie, ob Sie das Berufswahl-SIEGEL fördern und sich für eine hochwertige Berufliche Orientierung in den Schulen engagieren möchten!

- Machen Sie mit beim SIEGEL und kooperieren Sie mit Schulen vor Ort.
- Unterstützen Sie das SIEGEL, indem Sie sich in den Jurys beteiligen und bei Unternehmen und Schulen für das SIEGEL werben.
- Damit wirken Sie mit an der Fachkräftesicherung für den Wirtschaftsstandort.
- Zudem kooperieren Sie mit interessanten Partnern und Experten im Netzwerk.
- Sie gewinnen besser vorbereitete Schülerinnen und Schüler für Ihr Unternehmen und machen es zukunftssicherer.
- Bringen Sie eigene Angebote aus Ihrem Unternehmen in die SIEGEL-Akademie ein. Sie bietet hochwertige Fortbildungen zu aktuellen Themen der Beruflichen Orientierung, future skills, Arbeitswelt von morgen u. a. m.



[www.netzwerk-berufswahlsiegel.de/  
siegelakademie/](http://www.netzwerk-berufswahlsiegel.de/siegelakademie/)

Natürlich können Sie das Berufswahl-SIEGEL auch finanziell unterstützen. Zu den bisherigen Förderern des Bundesnetzwerks zählen die Bundesagentur für Arbeit, die Bundesvereinigung der Deutschen Arbeitgeberverbände sowie SIEMENS, SAP, Microsoft Deutschland u.a.m. Zahlreiche Förderer vor Ort kommen hinzu.

Vielen Dank für Ihr Engagement für das bundesweite Netzwerk Berufswahl-SIEGEL!