

Studien- und Berufsorientierung

Veranstaltungsübersicht regionaler Anbieter für Schülerinnen
und Schüler der gymnasialen Oberstufe in Bonn/Rhein-Sieg

3. Auflage



Inhaltsverzeichnis

Vorbemerkung	4
Das Landesvorhaben „Kein Abschluss ohne Anschluss“ in der Region Bonn/Rhein-Sieg	6
Angebote zur Studien- und Berufsorientierung	8
1. Schulhalbjahr (August – Januar).....	8
2. Schulhalbjahr (Februar – Juli)	22
Ganzjährig	34
Onlineangebote	42
Kontakt und Impressum	46

Empfehlungen für die Studien- und Berufsorientierung in der gymnasialen Oberstufe

Erste Gedanken über Studien- und Berufswahl	Interessen und Stärken erkunden	Praxiserfahrung sammeln	Abiturfächer planen
---	---------------------------------	-------------------------	---------------------

EF

Mögliche Veranstaltungen:

Wochen der Studienorientierung | Bonner Hochschulmesse | Tag des Handwerks | Rheinbacher Ausbildungsmesse | Infotag Duales Studium | Bonner Hochschultage | Studieninformationstage der H-BRS | Ausbildungsbörse „Berufsstart“ | Girls' Day/Boys' Day | Schnupperprogramm | Workshops zur Studien- und Berufswahl

Ausbildung

Studium

Infoveranstaltungen besuchen

Kontakt zu Unternehmen aufnehmen

Infoveranstaltungen besuchen

Recherche zum Studium betreiben

Beratungsangebote wahrnehmen

Bewerbungen schreiben

Orientierungsangebote wahrnehmen

Q1

Mögliche Veranstaltungen:

Rheinbacher Ausbildungsmesse | Tag des Handwerks | Berufsstarterbörse - Talente im Dialog | Mehrsprachige Ausbildungsbörse | Azubi-Speed-Dating | Ausbildungsbörse „Berufsstart“ | Tag der Ausbildungschance | Bewerbungswshops | Ausbildungsvermittlung | Infotag Duales Studium

Mögliche Veranstaltungen:

Workshops: Studieren! Aber was? Abitur - und was dann? | Bonner Hochschulmesse | Bonner Hochschultage | Studieninformationstage der H-BRS | Schnupperprogramm | Vortragsreihe für Studieninteressierte | Infotag Duales Studium

Gegebenenfalls Alternativen überlegen

Auf Bewerbungsgespräche und Auswahlverfahren vorbereiten

Ausbildungsvertrag unterschreiben

Über Bewerbung/Zulassung informieren und fristgerecht bewerben

Studienberatung aufsuchen

Einschreibung und Semesterbeitrag überweisen

Q2

Mögliche Veranstaltungen:

Rheinbacher Ausbildungsmesse | Tag des Handwerks | Berufsstarterbörse - Talente im Dialog | Mehrsprachige Ausbildungsbörse | Azubi-Speed-Dating | Ausbildungsbörse „Berufsstart“ | Tag der Ausbildungschance | Bewerbungswshops | Ausbildungsvermittlung | Infotag Duales Studium

Mögliche Veranstaltungen:

Workshops: Studieren! Aber was? | Abitur - und was dann? | Bonner Hochschulmesse | Bonner Hochschultage | Studieninformationstage der H-BRS | Vortragsreihe für Studieninteressierte | Langer Abend der Studienberatung

Angebote für Multiplikatoren nutzen (Eltern, StuBos)

Mögliche Veranstaltungen: Studienorientierung informiert, begleiten (Elternveranstaltung)

Liebe Ausbildungs- und Studieninteressierte, liebe Wegbegleiter/innen,

Das NRW-Landesvorhaben „**Kein Abschluss ohne Anschluss**“ (kurz: **KAoA**) möchte allen Schulabgängerinnen und Schulabgängern in Nordrhein-Westfalen eine Anschlussperspektive geben und sie auf ihrem Weg ins Studium oder die Ausbildung begleiten. Um auf diesem individuellen und nicht immer ganz einfachen Weg die passende Unterstützung vor Ort zu finden, wurde diese Broschüre entwickelt. In ihr sind die Studien- und Berufsorientierungsangebote der regionalen **KAoA**-Akteure in Bonn/Rhein-Sieg aufgeführt.

Dabei ist die Sortierung der Veranstaltungen auf die Schulhalbjahre ausgerichtet. Eine graphische Darstellung dient der ersten Orientierung. Im weiteren Verlauf der Broschüre werden dann die einzelnen Angebote detailliert beschrieben.

Die Broschüre ermöglicht so eine langfristige Planung der beruflichen Orientierung während der gesamten Oberstufenzeit. Aktuelle Veranstaltungen zu einem beliebigen Zeitpunkt im Schuljahr sind ebenso leicht nachzuschlagen.

In diesem Sinne soll sie Aufforderung für Schülerinnen und Schüler, Anregung für Lehrerinnen und Lehrer und Information für Eltern sein.

Als Herausgeber dieser Broschüre wünschen wir viel Erfolg auf dem Weg in die Ausbildung oder das Studium. Wir freuen uns auf gemeinsame Begegnungen!

Agentur für Arbeit Bonn/Rhein-Sieg

Allgemeine Studienberatung der Hochschule Bonn-Rhein-Sieg

Abiberatung der Handwerkskammer zu Köln

Industrie- und Handelskammer Bonn/Rhein-Sieg

Kommunale Koordinierungen Bonn und Rhein-Sieg

Zentrale Studienberatung der Rheinischen Friedrich-Wilhelms-Universität Bonn

Das Landesvorhaben „Kein Abschluss ohne Anschluss“ in der Region Bonn/Rhein-Sieg

„Kein Abschluss ohne Anschluss“-

so lautet das Ziel der Landesregierung NRW für den Übergang von der Schule in den Beruf. Am Ende der Schulzeit soll für jede Schülerin und jeden Schüler eine klare Perspektive stehen, wie es weitergeht. Spätestens ab der Jahrgangsstufe 8 beginnt die Berufsorientierung mit der Durchführung der Potenzialanalyse.

Es folgen Berufsfelderkundungen, Praktikum und Anschlussvereinbarung. In der Schule werden diese Orientierungsangebote in einem begleitenden Prozess vor- und nachbereitet. Der rechtzeitige Beginn ermöglicht es, sowohl die duale Ausbildung, ggf. mit anschließender Weiterbildung oder Studium, als auch den Weg über die (Fach-)Hochschulreife zum Hochschulstudium als Optionen ins Auge zu fassen.

In der Sekundarstufe II wird das Angebot um die systematische Studienorientierung ergänzt, um Schülerinnen und Schülern mit dem Ziel der (Fach-)Hochschulreife akademische berufliche Tätigkeiten sowie die entsprechenden Studiengänge praxisnah zu vermitteln. Hierzu stehen Angebote der Hochschulen zur Verfügung, die im Unterricht vor- und nachbereitet werden. Zudem können Interessentests wie das Selbsterkundungstool (SET) der Bundesagentur für Arbeit oder Self-Assessment-Tests zur Überprüfung der persönlichen Neigungen und Eignung für Studienfelder eingesetzt werden.

Die Beteiligung der Wirtschaft ist für eine erfolgreiche Studien- und Berufsorientierung von immenser Bedeutung. In den Regionen und Kommunen führen viele Unternehmen bereits stabile Kooperationsvereinbarungen mit Schulen. Die Kammern vor Ort unterstützen ihrerseits durch verschiedene Angebote zur beruflichen Orientierung von Schülerinnen und Schülern.

Die Berufsorientierungsangebote der Bundesagentur für Arbeit sind systematisch in das Landesprogramm integriert und begleitet kontinuierlich den Prozess der Berufsorientierung in allen Schulen mit Schulveranstaltungen und Beratungen. Die Kommunale Koordinierung, angesiedelt in den Regionalen Bildungsbüros der Stadt Bonn und des Rhein-Sieg-Kreises, übernimmt die Koordination vor Ort. Für den Sek II-Bereich stehen zusätzlich in den Studienberatungsstellen der Hochschulen Ansprechpartner für **KAoA** zur Verfügung.

Unter www.bo-brs.de finden Schülerinnen und Schüler, Eltern, Lehrkräfte und Wirtschaftsvertreter - über diese Broschüre hinaus - weitere Informationen rund um den Übergang Schule-Beruf, Ansprechpartnerinnen und Ansprechpartner aller beteiligten Institutionen aus der Region sowie weitere Termine für die Studien- und Berufsorientierung.

Angebote zur Studien- und Berufsorientierung

> 1. Schulhalbjahr (August – Januar)



August	September	Oktober	November	Dezember	Januar
	Rheinbacher Ausbildungsmesse (S. 11)		Bonner Hochschultage (S. 16)		Wochen der Studienorientierung (S. 20)
		Workshop „Studieren! Aber was?“ (S. 15)			
	Workshop „Abitur - und was dann?“ (S. 14)		Studieninformationstag (S. 17)		Bonner Hochschulmesse (S. 19)
	Berufsstarterbörse - Talente im Dialog (S. 12)		Studienorientierung informiert begleiten (Elternveranstaltung) (S. 18)		Workshop „Abitur - und was dann?“ (S. 14)
	Infotag Duales Studium (S. 10)				
	Tag des Handwerks (S. 13)	Schnupperprogramm (S. 36)			
Beratungsangebote (S. 37)					
Bewerbungsworkshops (S. 38)					
Vortragsreihe für Studieninteressierte (S. 39)					
Ausbildungsvermittlung (S. 40 - 41)					
Onlineangebote (S. 42 - 45)					

Infotag „Duales Studium“

- Anbieter:** Agentur für Arbeit Bonn/Rhein-Sieg/Köln
- Zielgruppe:** Schülerinnen und Schüler EF, Q1, Q2
- Zeitpunkt:** Jährlich im Herbst
- Inhalt:** Neben dem Studium einen Minijob zu haben, um sich über Wasser zu halten, klingt wenig attraktiv. Aber es geht auch ohne! Ein Duales Studium wird entlohnt und kombiniert Theorie mit Praxis. Damit kann ein Einstieg in eine Festanstellung nach dem Studium schneller gelingen. Am Infotag „Duales Studium“ stellen über 40 Unternehmen ihre Angebote zum Dualen Studium vor und beantworten alle Fragen rund ums Thema.
- Informationen:** www.arbeitsagentur.de/bonn

Rheinbacher Ausbildungsmesse

- Anbieter:** Wirtschaftsförderungs- und Entwicklungsgesellschaft der Stadt Rheinbach
- Zielgruppe:** Schülerinnen und Schüler EF, Q1, Q2
- Zeitpunkt:** Jährlich im September/Oktober
- Inhalt:** Da die Berufswelt immer komplexer wird, ist frühzeitige und umfassende Information zu Ausbildung und Studium sehr wichtig. Egal, ob über berufliche Möglichkeiten, verschiedene Tätigkeitsfelder, persönliche Erwartungen und Anforderungen in den Berufen – für all diese Bereiche bietet die Rheinbacher Ausbildungsmesse eine Orientierungshilfe. Interessierte Schülerinnen und Schüler haben die Gelegenheit, sich direkt bei den Unternehmen und Hochschulen vor Ort über einen Ausbildungsplatz oder ein Studienangebot und weiteren Karrieremöglichkeiten zu informieren.
- Informationen:** Neben sogenannten „Messe-Guides“, die Orientierung und Hilfestellungen bieten, wird es hier auch Workshops und Vorträge sowie Beratungs- und Dolmetscherangebote für junge Menschen mit Migrationshintergrund geben.“

www.rheinbacher-ausbildungsmesse.de

Berufsstarterbörse - Talente im Dialog

- Anbieter:** Regionalagentur Bonn/Rhein-Sieg
- Zielgruppe:** Schülerinnen und Schüler EF, Q1, Q2
- Zeitpunkt:** Jährlich im September
- Inhalt:** Wie findet man den passenden Beruf oder den richtigen Arbeitgeber?
Im direkten Kontakt mit interessanten Unternehmen viele Fragen stellen!

Die Möglichkeit dazu gibt es in der Region bei der Berufsstarterbörse. „Talente im Dialog“ – dieser Name ist Programm, denn schließlich steht das persönliche Gespräch mit Fachkräften und potenziellen Arbeitgebern im Mittelpunkt.

Im direkten Austausch wird schnell klar, was das Unternehmen von seinen Auszubildenden erwartet, und was es ihnen zu bieten hat. Wer im Gespräch gepunktet hat, kann die Chance auch gleich nutzen und die persönliche Bewerbungsmappe abgeben.

BEWERBUNGSUNTERLAGEN-CHECK: Wer seine Bewerbungsunterlagen mitbringt, erhält Tipps, ob und wie diese optimiert werden können.

Informationen: www.talente-im-dialog.de

Tag des Handwerks

- Anbieter:** Handwerkskammer zu Köln
- Zielgruppe:** Schülerinnen und Schüler EF, Q1, Q2
- Zeitpunkt:** Jährlich im September
- Inhalt:** Überall in Deutschland zeigt das Handwerk am „Tag des Handwerks“ Flagge: In diesem Rahmen wird auch auf dem Kölner Heumarkt Nachwuchswerbung betrieben. Begleitet von einem bunten Rahmenprogramm können sich Jung und Alt an verschiedenen Informationsständen zu den Handwerksberufen selbst ausprobieren und informieren.
- Informationen:** www.hwk-koeln.de
www.handwerk.de/tag-des-handwerks

Workshop „Abitur - und was dann?“

- Anbieter:** Zentrale Studienberatung
der Rheinischen Friedrich-Wilhelms-Universität Bonn
- Zielgruppe:** Schülerinnen und Schüler EF, **Q1**, Q2
- Zeitpunkt:** Jährlich im September/Oktober und Januar
- Inhalt:** In der Gruppe lässt sich manches leichter erarbeiten. Der zweitägige Workshop „Abitur - und was dann?“ richtet sich an Schülerinnen und Schüler der Oberstufe, die sich unter Anleitung zusammen mit anderen Gedanken über ihre Zukunft machen wollen.
- > Systematische Auseinandersetzung mit den persönlichen Interessen, Fähigkeiten und Wünschen
 - > Test zur Unterstützung der Selbsterkundung (Explorix)
 - > Hinweise zu den wichtigsten Informationsquellen für die Studien- und Berufswahl
- Informationen:** www.zsb.uni-bonn.de/workshops-und-seminare
📍 Workshop „Abitur - und was dann?“

Workshop „Studieren! Aber was?“

- Anbieter:** Allgemeine Studienberatung
der Hochschule Bonn-Rhein-Sieg
- Zielgruppe:** Schülerinnen und Schüler EF, **Q1**, Q2
- Zeitpunkt:** Jährlich im Oktober
- Inhalt:** Im Workshop werden wichtige Grundlagen für eine Studienentscheidung erarbeitet. Die Teilnehmerinnen und Teilnehmer setzen sich mit ihren Interessen und Fähigkeiten auseinander und erhalten Informationen über Werkzeuge, die sie zur Studienwahl und -vorbereitung einsetzen können.
- Informationen:** www.h-brs.de/studieren-aber-was

Bonner Hochschultage

- Anbieter:** Zentrale Studienberatung
der Rheinischen Friedrich-Wilhelms-Universität Bonn
- Zielgruppe:** Schülerinnen und Schüler **EF, Q1, Q2**
- Zeitpunkt:** Jährlich im November
- Inhalt:** An den „Bonner Hochschultagen“ erhalten Schülerinnen und Schüler alle wichtigen Informationen zum Studium an der Universität Bonn aus „erster Hand“: In Informations- und Fachvorträgen sowie bei Probevorlesungen, Instituts- und Museumsführungen, Workshops und in Gesprächen mit Studierenden und Lehrenden werden Einblicke in die unterschiedlichen Studienfächer gegeben und so eine fundierte Studienentscheidung unterstützt.
- Die Veranstaltung findet an zwei Samstagen mit folgenden fachlichen Schwerpunkten statt:
- „Tag der Geistes-, Rechts- und Wirtschaftswissenschaften“
rund um den Campus City (Hauptgebäude)
 - „Tag der Naturwissenschaften und Medizin“
rund um den Campus Poppelsdorf
- Informationen:** www.hochschultage.uni-bonn.de

Studieninformationstag der Hochschule Bonn-Rhein-Sieg

- Anbieter:** Allgemeine Studienberatung
der Hochschule Bonn-Rhein-Sieg
- Zielgruppe:** Schülerinnen und Schüler EF, Q1, Q2
- Zeitpunkt:** Jährlich im November
- Inhalt:** Die Hochschule Bonn-Rhein-Sieg veranstaltet dreimal jährlich **Studieninformationstage**. Studieninteressierte können sich an diesen Tagen über die Studiengänge der Hochschule sowie alle Themen rund ums Studium informieren.
- Der **Studieninformationstag** im November findet am Standort Sankt Augustin statt. Alle Fachbereiche der Hochschule sind vertreten. Der Schwerpunkt liegt auf den in Sankt Augustin angebotenen Studiengängen.
- Informationen:** www.h-brs.de/studieninformationstage

Studienorientierung informiert begleiten (Elternveranstaltung)

- Anbieter:** Zentrale Studienberatung
der Rheinischen Friedrich-Wilhelms-Universität Bonn
- Zielgruppe:** Eltern von Studieninteressierten
- Zeitpunkt:** Jährlich im November
- Inhalt:** Eltern sind häufig die ersten Ansprechpartner für ihre Kinder, wenn es um die Studienorientierung beziehungsweise um die Entscheidung für den weiteren Lebensweg geht. Die Zentrale Studienberatung der Universität Bonn möchte Eltern von Studieninteressierten dabei unterstützen, informierte Begleiter für ihr Kind zu sein. Die Informationsveranstaltung gibt einen Überblick über grundlegende studienbezogene Begrifflichkeiten sowie einen Einblick in das Studienangebot der Universität Bonn. Darüber hinaus werden Möglichkeiten zur Studienorientierung vorgestellt.
- Informationen:** www.zsb.uni-bonn.de/elternveranstaltung

Bonner Hochschulmesse

- Anbieter:** Agentur für Arbeit Bonn/Rhein-Sieg
- Zielgruppe:** Schülerinnen und Schüler EF, Q1, Q2
- Zeitpunkt:** Jährlich im Januar
- Inhalt:** Bei der **Bonner Hochschulmesse** sind rund 30 verschiedene Universitäten und Fachhochschulen vertreten. Neben Gesprächen mit den Vertretern der Hochschulen, werden Vorträge zu unterschiedlichsten Studiengängen angeboten. Diese Informationen dienen als Entscheidungshilfe für den individuell passenden Studiengang.
- Informationen:** www.hochschulmesse.de

Wochen der Studienorientierung

- Anbieter:** Allgemeine Studienberatung
der Hochschule Bonn-Rhein-Sieg
Zentrale Studienberatung
der Rheinischen Friedrich-Wilhelms-Universität Bonn
- Zielgruppe:** Schülerinnen und Schüler **EF, Q1, Q2**
- Zeitpunkt:** Jährlich im Januar/Februar
- Inhalt:** Während der „*Wochen der Studienorientierung*“ können Studieninteressierte zum Beispiel Vorlesungen besuchen, Laborräume, Ateliers und Hochschulbibliotheken besichtigen oder eine individuelle Studienberatung in Anspruch nehmen. Ziel ist es, frühzeitig den Weg an die Hochschulen zu ebnen und bei der Wahl des richtigen Studiengangs zu unterstützen.
- Informationen:** www.h-brs.de/wochen-der-studienorientierung
www.wochen-der-studienorientierung.uni-bonn.de
www.wissenschaft.nrw.de/studium

Meine nächsten Schritte:

-

-

-

-

-

-

Angebote zur Studien- und Berufsorientierung

➤ 2. Schulhalbjahr (Februar – Juli)



Februar	März	April	Mai	Juni	Juli
Azubi-Speed-Dating (S. 24)	Ausbildungsbörse „Berufsstart“ (S. 25)	Girls'Day/Boys'Day (S. 28)	Workshop „Abitur - und was dann?“ (S. 33) Studienorientierung informiert begleiten (Elternveranstaltung) (S. 30)		
Wochen der Studienorientierung (S. 20)	Studieninformationstage (S. 29)			IHK-Tag der Ausbildungschance (S. 32)	
	Workshop „Studieren! Aber was?“ (S. 27)			Langer Abend der Studienberatung (S. 31)	
Schnupperprogramm (S. 36)	Woche der Ausbildung (S. 26)	Schnupperprogramm (S. 36)			
Beratungsangebote (S. 37)					
Bewerbungsworkshops (S. 38)					
Vortragsreihe für Studieninteressierte (S. 39)					
Ausbildungsvermittlung (S. 40 - 41)					
Onlineangebote (S. 42 - 45)					

Azubi-Speed-Dating

- Anbieter:** Agentur für Arbeit Bonn/Rhein-Sieg
Handwerkskammer zu Köln
Industrie- und Handelskammer Bonn/Rhein-Sieg
- Zielgruppe:** Schülerinnen und Schüler EF, Q1, Q2
- Zeitpunkt:** Jährlich im Februar
- Inhalt:** Beim **Azubi-Speed-Dating** treffen Vertreterinnen und Vertreter von Betrieben mit offenen Ausbildungsangeboten und Schülerinnen und Schüler der Entlassklasse aufeinander. In rund zehnminütigen Gesprächen lernen sich beide Seiten auf der Basis der mitgebrachten Bewerbungsunterlagen kennen. Im Idealfall wird zum Ende dieses Kennenlernens ein ausführliches Bewerbungsgespräch im Betrieb, ein Probetag oder ein Praktikum vereinbart. Nach Abschluss eines Gespräches kommen neue Bewerberinnen und Bewerber an den Betriebstisch.
- Informationen:** www.azubi-speed-dating.info

Ausbildungsbörse „Berufsstart“

- Anbieter:** Agentur für Arbeit Bonn/Rhein-Sieg
Industrie- und Handelskammer Bonn/Rhein-Sieg
Kreishandwerkerschaft
- Zielgruppe:** Schülerinnen und Schüler EF, Q1, Q2
- Zeitpunkt:** Jährlich im März
- Inhalt:** Gemeinsam veranstalten die Agentur für Arbeit Bonn/Rhein-Sieg, die Industrie- und Handelskammer sowie die Kreishandwerkerschaft die **Ausbildungsbörse „Berufsstart“** für Schülerinnen und Schüler der Entlass- und Vorentlassklassen aller Schulformen. Vor Ort sind Betriebe und Behörden aus der Region mit Ansprechpartnern rund um die Themen Ausbildung und Duales Studium für das laufende und kommende Jahr.
- Informationen:** www.arbeitsagentur.de/bonn
www.ihk-bonn.de
www.khs-handwerk.de

Woche der Ausbildung

Anbieter: Agentur für Arbeit Bonn/Rhein-Sieg

Zielgruppe: Schülerinnen und Schüler EF, Q1, Q2

Zeitpunkt: Jährlich im März

Inhalt: Während der „Woche der Ausbildung“ finden täglich unterschiedliche Aktivitäten rund um das Thema „Übergang zwischen Schule und Beruf“ statt. Ziel ist es, über Möglichkeiten des Berufseinstiegs, beispielsweise im Rahmen einer dualen Ausbildung, zu informieren. In der Woche der Ausbildung werden die Chancen der ca. 350 anerkannten Ausbildungsberufe in den Fokus gestellt.

Die einzelnen Angebote werden jährlich neu erarbeitet und im Vorfeld unter anderem in der Veranstaltungsdatenbank der Agentur für Arbeit Bonn/Rhein-Sieg veröffentlicht.

Informationen: www.arbeitsagentur.de/bonn

📍 Veranstaltungen vor Ort

📍 Veranstaltungsdatenbank

Workshop „Studieren! Aber was?“

- Anbieter:** Allgemeine Studienberatung
der Hochschule Bonn-Rhein-Sieg
- Zielgruppe:** Schülerinnen und Schüler EF, **Q1**, Q2
- Zeitpunkt:** Jährlich im März/April
- Inhalt:** Im Workshop werden wichtige Grundlagen für eine Studienentscheidung erarbeitet. Die Teilnehmerinnen und Teilnehmer setzen sich mit ihren Interessen und Fähigkeiten auseinander und erhalten Informationen über Werkzeuge, die sie zur Studienwahl und -vorbereitung einsetzen können.
- Informationen:** www.h-brs.de/studieren-aber-was

Girls'Day und Boys'Day

- Anbieter:** Agentur für Arbeit Bonn/Rhein-Sieg
Hochschule Bonn-Rhein-Sieg
Handwerkskammer zu Köln
Industrie- und Handelskammer Bonn/Rhein-Sieg
Rheinische Friedrich-Wilhelms-Universität Bonn
- Zielgruppe:** Schülerinnen und Schüler EF, Q1, Q2
- Zeitpunkt:** Jährlich im April
- Inhalt:** Mädchen und Jungen für neue Berufswege zu interessieren, das ist das Ziel des jährlich stattfindenden **Girls'Day und Boys'Day**. Jedes Jahr am 4. Donnerstag im April wird Mädchen und Jungen die Möglichkeit geboten Berufsfelder kennenzulernen, die außerhalb einer traditionellen Orientierung liegen. So können sich Mädchen beispielsweise in naturwissenschaftlich-technischen Berufen umsehen und Jungen können einen Einblick in soziale, erzieherische oder pflegerische Bereiche erhalten.
- Informationen:** www.girls-day.de
www.boys-day.de

Studieninformationstag der Hochschule Bonn-Rhein-Sieg

- Anbieter:** Allgemeine Studienberatung
der Hochschule Bonn-Rhein-Sieg
- Zielgruppe:** Schülerinnen und Schüler EF, Q1, Q2
- Zeitpunkt:** Jährlich im Frühjahr
- Inhalt:** Im Frühjahr finden zwei Studieninformationstage der Hochschule Bonn-Rhein-Sieg statt:
- > Studieninformationstag am Standort Sankt Augustin:
Alle Fachbereiche der Hochschule sind vertreten. Der Schwerpunkt liegt auf den in Sankt Augustin angebotenen Studiengängen.
 - > Studieninformationstag am Standort Rheinbach:
Die Fachbereiche Angewandte Naturwissenschaften und Wirtschaftswissenschaften stellen sich vor.
- Informationen:** www.h-brs.de/studieninformationstage

Studienorientierung informiert begleiten (Elternveranstaltung)

- Anbieter:** Zentrale Studienberatung
der Rheinischen Friedrich-Wilhelms-Universität Bonn
- Zielgruppe:** Eltern von Studieninteressierten
- Zeitpunkt:** Jährlich im Mai/Juni
- Inhalt:** Eltern sind häufig die ersten Ansprechpartner für ihre Kinder, wenn es um die Studienorientierung beziehungsweise um die Entscheidung für den weiteren Lebensweg geht. Die Zentrale Studienberatung der Universität Bonn möchte Eltern von Studieninteressierten dabei unterstützen, informierte Begleiter für ihr Kind zu sein. Die Informationsveranstaltung gibt einen Überblick über grundlegende studienbezogene Begrifflichkeiten sowie einen Einblick in das Studienangebot der Universität Bonn. Darüber hinaus werden Möglichkeiten zur Studienorientierung vorgestellt.
- Informationen:** www.zsb.uni-bonn.de/elternveranstaltung

Langer Abend der Studienberatung

- Anbieter:** Allgemeine Studienberatung
der Hochschule Bonn-Rhein-Sieg
Zentrale Studienberatung
der Rheinischen Friedrich-Wilhelms-Universität Bonn
- Zielgruppe:** Schülerinnen und Schüler EF, Q1, **Q2**
- Zeitpunkt:** Jährlich im Juni
- Inhalt:** Die landesweite Initiative - „Langer Abend der Studienberatung“ - richtet sich insbesondere an Studieninteressierte, die zum folgenden Wintersemester ein Studium beginnen möchten und noch Orientierungshilfe bei der Studienwahl benötigen. An diesem Abend werden an Infoständen sowie in Vorträgen individuelle Fragen rund um das Studium beantwortet.
- Informationen:** www.h-brs.de/langereabend-der-studienberatung
www.langerabend.uni-bonn.de

IHK-Tag der Ausbildungschance

- Anbieter:** Agentur für Arbeit Bonn/Rhein-Sieg
Industrie- und Handelskammer Bonn/Rhein-Sieg
- Zielgruppe:** Schülerinnen und Schüler EF, Q1, Q2
- Zeitpunkt:** Jährlich im Juni
- Inhalt:** Die Industrie- und Handelskammer Bonn/Rhein-Sieg und die Agentur für Arbeit Bonn/Rhein-Sieg beteiligen sich jedes Jahr an dem bundesweiten **IHK-Tag der Ausbildungschance**. Ziel ist es, Schulabgänger ohne Ausbildungsplatz durch individuelle Beratung und Informationen über die aktuellen Ausbildungsstellen beim Einstieg in das Berufsleben zu unterstützen.
- Informationen:** www.arbeitsagentur.de/bonn
www.ihk-bonn.de

Workshop „Abitur - und was dann?“

- Anbieter:** Zentrale Studienberatung
der Rheinischen Friedrich-Wilhelms-Universität Bonn
- Zielgruppe:** Schülerinnen und Schüler EF, **Q1**, Q2
- Zeitpunkt:** Jährlich im Mai/Juni
- Inhalt:** In der Gruppe lässt sich manches leichter erarbeiten. Der zweitägige Workshop „Abitur - und was dann?“ richtet sich an Schülerinnen und Schüler der Oberstufe, die sich unter Anleitung zusammen mit anderen Gedanken über ihre Zukunft machen wollen.
- > Systematische Auseinandersetzung mit den persönlichen Interessen, Fähigkeiten und Wünschen
 - > Test zur Unterstützung der Selbsterkundung (Explorix)
 - > Hinweise zu den wichtigsten Informationsquellen für die Studien- und Berufswahl
- Informationen:** www.zsb.uni-bonn.de/workshops-und-seminare
📍 Workshop „Abitur - und was dann?“

August	September	Oktober	November	Dezember	Januar	Februar	März	April	Mai	Juni	Juli	
		Schnupperprogramm (S. 36)						Schnupperprogramm (S. 36)				
Beratungsangebote (S. 37)												
Bewerbungsworkshops (S. 38)												
Vortragsreihe für Studieninteressierte (S. 39)												
Ausbildungsvermittlung (S. 40 - 41)												
Onlineangebote (S. 42 - 45)												

Schnupperprogramm

- Anbieter:** Zentrale Studienberatung
der Rheinischen Friedrich-Wilhelms-Universität Bonn
- Zielgruppe:** Schülerinnen und Schüler **EF, Q1, Q2**
- Zeitpunkt:** Während der Vorlesungszeiten (Oktober - Februar und April - Juli)
- Inhalt:** Im Rahmen des „Schnupperprogramms“ können Schülerinnen und Schüler ausgewählte Lehrveranstaltungen besuchen, um einen realistischen Einblick in die einzelnen Studienfächer zu erhalten, die Institute und Hörsäle kennenzulernen und ganz allgemein schon einmal Uni-Luft zu „schnuppern“.
- Informationen:** www.schnupperprogramm.uni-bonn.de

Beratungsangebote

- Anbieter:** Agentur für Arbeit Bonn/Rhein-Sieg
Allgemeine Studienberatung
der Hochschule Bonn-Rhein-Sieg
Abiberatung der Handwerkskammer zu Köln
Industrie- und Handelskammer Bonn/Rhein-Sieg (Berufliche Bildungslotsen)
Zentrale Studienberatung
der Rheinischen Friedrich-Wilhelms-Universität Bonn
- Zielgruppe:** Schülerinnen und Schüler EF, Q1, Q2
- Zeitpunkt:** nach Terminvereinbarung
- Inhalt:** Die oben aufgeführten Institutionen bieten in offenen Sprechstunden sowie nach Terminvereinbarung individuelle Beratung zur Studien- und Berufsorientierung an. Auf den jeweiligen Internetseiten werden Öffnungszeiten und Kontaktdaten bekannt gegeben. Je nach Institution gibt es darüber hinaus unterschiedliche Angebote, entweder vor Ort oder an den Schulen.
- Informationen:** www.arbeitsagentur.de/bonn
www.h-brs.de/asb
www.hwk-koeln.de
www.ihk-bonn.de
www.zsb.uni-bonn.de

Bewerbungsworkshops

- Anbieter:** Agentur für Arbeit Bonn/Rhein-Sieg
Handwerkskammer zu Köln
Industrie- und Handelskammer Bonn/Rhein-Sieg
- Zielgruppe:** Schülerinnen und Schüler EF, Q1, Q2
- Zeitpunkt:** Ganzjährig
- Inhalt:** Praxisnahe **Bewerbungsworkshops** bieten Schülerinnen und Schülern die Möglichkeit, sich rund um das Thema Vorstellungsgespräche und Bewerbungen zu informieren. Termininformationen werden auf den jeweiligen Webseiten veröffentlicht.
- Informationen:** www.arbeitsagentur.de/bonn
www.hwk-koeln.de
www.ihk-bonn.de

Vortragsreihe für Studieninteressierte

- Anbieter:** Agentur für Arbeit Bonn/Rhein-Sieg
- Zielgruppe:** Schülerinnen und Schüler EF, Q1, Q2
- Zeitpunkt:** Ganzjährig
- Inhalt:** „Abi - und was dann?“ Unter diesem Motto findet jährlich im Stadtmuseum Siegburg eine **Vortragsreihe für Studieninteressierte** statt. Von Jura- und Medizinvorträgen über Design und Medien bis hin zu Sportmanagement sind hier die unterschiedlichsten Themen vertreten. Es besteht Gelegenheit, mit den Fachvertretern der Hochschulen oder der Wirtschaft ins Gespräch zu kommen.
- Informationen:** www.arbeitsagentur.de/bonn

Ausbildungsvermittlung

- Anbieter:** Agentur für Arbeit Bonn/Rhein-Sieg
Handwerkskammer zu Köln
Industrie- und Handelskammer Bonn/Rhein-Sieg
- Zielgruppe:** Schülerinnen und Schüler EF, Q1, Q2
- Zeitpunkt:** nach Terminabsprache
- Inhalt:** Die allgemeine **Ausbildungsvermittlung** der Agentur für Arbeit sowie die Handwerkskammer und die Industrie- und Handelskammer mit den Projekten „Passgenaue Besetzung“ und „Berufliche Bildungslotsen“ bieten einen branchenspezifischen Beratungs- und Vermittlungsservice an, um Ausbildungsangebot und -nachfrage zusammenzuführen. Bei allen drei Institutionen können sich Schülerinnen und Schüler in einem persönlichen Beratungsgespräch über die vielfältigen Karrieremöglichkeiten, unter anderem im Handwerk oder Handel informieren und erhalten darüber hinaus Ausbildungsangebote passgenau erstellt. Die Vermittler können Kontakte zu möglichen Ausbildungsbetrieben herstellen und geben Tipps zur Bewerbung und zu Vorstellungsgesprächen.

Informationen: www.arbeitsagentur.de/bonn

 Bürgerinnen & Bürger

 Akademiker

www.hwk-koeln.de

 Ausbildung

 Was Auszubildende wissen sollten

 Ansprechpartner

 Ausbildungsvermittlung

www.ihk-bonn.de

 Themen

 Berufsausbildung und Fachkräftesicherung

 Ausbildung

 Passgenaue Besetzung



aufgrund eines Beschlusses
des Deutschen Bundestages



Zusammen.
Zukunft.
Gestalten.



PASSGENAUE
BESETZUNG

Mit finanzieller Unterstützung des Landes Nordrhein-Westfalen und des Europäischen Sozialfonds



Ministerium für Arbeit,
Gesundheit und Soziales
des Landes Nordrhein-Westfalen



Handwerkskammer
zu Köln

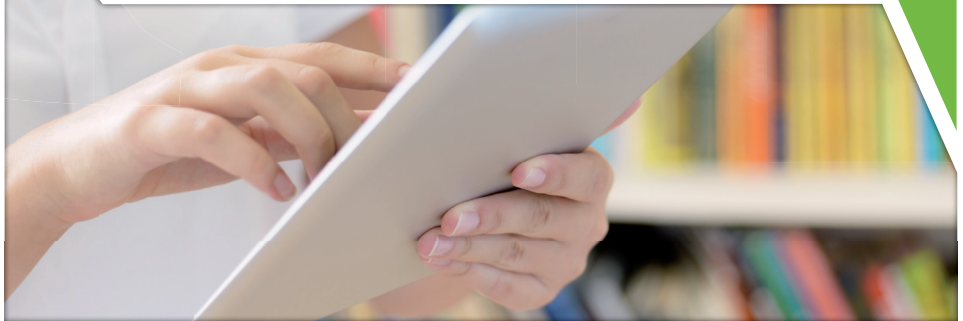


Bundesagentur für Arbeit
Regionaldirektion
Nordrhein-Westfalen



Angebote zur Studien- und Berufsorientierung

> Onlineangebote



Studien- und Berufsorientierung

Informationen zur Studien- und Berufsorientierung in Bonn/Rhein-Sieg

www.bo-brs.de

Informationen zu Studiengängen und Ausbildungsberufen

www.berufenet.arbeitsagentur.de

www.berufe.tv

www.abi.de

Informationen zu Ausbildungs- und Zukunftsperspektiven im Handwerk

www.abi-rheinland.de

Berufsorientierung

Das Berufsinformationsportal der Handwerkskammer zu Köln

www.berufsinfo.org

Informationen zur Berufsorientierung der Industrie- und Handelskammer Bonn/Rhein-Sieg

www.azubi-atlas.de und www.ihk-lehrstellenboerse.de

Informationen zu allen Themen rund um Berufswahl, Bewerbung und Ausbildung

www.planetberuf.de

Studienorientierung

Studiengangssuche

Informationsportal der Hochschulrektorenkonferenz zu Studienmöglichkeiten deutschlandweit

www.hochschulkompass.de

Orientierungstests

Umfangreiches Selbsterkundungstool der Agentur für Arbeit. Testverfahren zu fachlichen Neigungen, beruflichen Interessen, Arbeitshaltungen und persönlichen Stärken

www.arbeitsagentur.de/bildung/studium/selbsterkundungstool

Kurzer Studium-Interessentest (SIT) der Hochschulrektorenkonferenz und ZEIT ONLINE

www.hochschulkompass.de/studium-interessentest.html

Online-Self-Assessments

Angebot der öffentlich-rechtlichen Hochschulen in NRW, um den Kenntnisstand in den Bereichen Mathematik sowie Sprach- und Textverständnis zu überprüfen

www.studicheck.nrw

Übersichtsportal zu deutschsprachigen Online-Self-Assessments (OSA)

www.osa-portal.de

Fachspezifische Online-Self-Assessments der Rheinischen Friedrich-Wilhelms- Universität Bonn

www.selbsttest.uni-bonn.de

Studienvorbereitung

Von Hochschulen entwickelte Online-Kurse, mit denen Mathematikkenntnisse vor bzw. zu Studienbeginn aufgefrischt werden können

www.ombplus.de

Lerneinheiten aus den Bereichen Mathematik und Sprache/ Textverständnis für Studierende der ersten Semester, die auch zur Studienvorbereitung nutzbar sind

www.studiport.de

Kontakt

Zentrale Studienberatung der Rheinischen Friedrich-Wilhelms- Universität Bonn (Abt. 9.2)

Poppelsdorfer Allee 49
53115 Bonn
Tel.: 0228 / 73-7080
zsb@uni-bonn.de
www.zsb.uni-bonn.de

Allgemeine Studienberatung der Hochschule Bonn-Rhein-Sieg

Grantham-Allee 20
Tel.: 02241 / 865-9656
studienberatung@h-brs.de
www.h-brs.de/asb

Studien- und Berufsberatung der Agentur für Arbeit Bonn/Rhein-Sieg

Villemombler Str. 101
53123 Bonn
Tel.: 0800 / 4555500
bonn.berufsberatung@arbeitsagentur.de
www.arbeitsagentur.de/bonn

Industrie- und Handelskammer Bonn/Rhein-Sieg

Bonner Talweg 17
53113 Bonn
Tel.: 0228 / 22840
schare@bonn.ihk.de
senf@bonn.ihk.de
www.ihk-bonn.de

Abiberatung der Handwerkskammer zu Köln

Köhlstraße 8
50827 Köln
Tel.: 0221 / 2022729
wiggers@hwk-koeln.de
www.hwk-koeln.de

Stadt Bonn Regionales Bildungsbüro Kommunale Koordinierung

Sankt-Augustiner-Str. 86
53225 Bonn
Tel.: 0228/77-4352
regionales-bildungsbuero@bonn.de
www.bo-brs.de

Rhein-Sieg-Kreis Regionales Bildungsbüro Kommunale Koordinierung

Kaiser-Wilhelm-Platz 1
53721 Siegburg
Tel.: 02241 / 13-2779
bildungsbuero@rhein-sieg-kreis.de
www.bo-brs.de

Impressum

Herausgeber:

Agentur für Arbeit Bonn/Rhein Sieg

Handwerkskammer zu Köln

Hochschule Bonn-Rhein-Sieg, Allgemeine Studienberatung

Industrie- und Handelskammer Bonn/Rhein-Sieg

Regionales Bildungsbüro der Stadt Bonn, Kommunale Koordinierung

Regionales Bildungsbüro Rhein-Sieg Kreis, Kommunale Koordinierung

Rheinische Friedrich-Wilhelms-Universität Bonn, Zentrale Studienberatung (Abt. 9.2)

Redaktion: Jessica Müller, Kathrin Herrmann, Viktoria Kraus, Carolin Henschke, Teresa Schare, Christine Rettig, Dr. Lena Ruwoldt, Nadine Wiggers, Gabriela Cesar, Olivia Schaefer (v.i.S.d.P.)

Bildnachweise: Titel: Colourbox.de, Fotograf: Itummy

Design: SCHWIND' Agentur für Zukunftskommunikation GmbH

Druck: Druckerei Eberwein oHG, Auf dem Kummgraben 10, 53343 Wachtberg

3. Auflage, 7.740 Exemplare.

Titelbild: Colourbox.de/Fotograf: Itummy

Stand: August 2019

Kooperationspartner



Mit finanzieller Unterstützung des Landes Nordrhein-Westfalen und des Europäischen Sozialfonds



EUROPÄISCHE UNION
Europäischer Sozialfonds



Ministerium für Arbeit,
Gesundheit und Soziales
des Landes Nordrhein-Westfalen



Ministerium für
Kultur und Wissenschaft
des Landes Nordrhein-Westfalen



Beteiligte Institutionen:



Hochschule
Bonn-Rhein-Sieg
University of Applied Sciences



Bundesagentur für Arbeit
Agentur für Arbeit Bonn

Handwerkskammer
zu Köln



Industrie- und Handelskammer
Bonn/Rhein-Sieg



STADT.
CITY.
VILLE.
BONN.